

TAHMINA  SHERZAD

BEAUTY – LASER

INFORMATIONSBLATT
MULTIDIODENLASER

Beyontiful.

Liebe/r Leser*in,

diese Broschüre enthält wichtige Informationen über die schonende Haarentfernung anhand der Multidiodenlasertechnik, kurz und kompakt für Sie zusammengefasst.

Ihre Beauty-Spezialistin,

Tahmina Shenzad

WAS IST EIN MULTIDIODENLASER?

Ein Multidiodenlaser (MDL) ist eine Weiterentwicklung des herkömmlichen Diodenlasers, bei dem mehrere Laserdioden kombiniert werden, um eine höhere Leistung und Effizienz zu erzielen. Im Gegensatz zu einem einzelnen Diodenlaser, der nur eine Laserdiode verwendet, um Lichtimpulse abzugeben, besteht ein Multidiodenlaser aus mehreren Dioden, die parallel oder seriell geschaltet sind. Durch die Kombination mehrerer Dioden in einem Multidiodenlaser kann eine größere Fläche behandelt werden, was die Effizienz und Geschwindigkeit der Haarentfernungsbehandlung verbessert. Der Laserstrahl wird auf eine größere Fläche verteilt, was zu einer gleichmäßigeren Abdeckung führt und die Behandlungszeit verkürzt.

Multidiodenlaser werden oft in professionellen Kosmetikstudios und Kliniken eingesetzt, um eine schnelle und effektive Haarentfernung zu ermöglichen. Sie bieten auch den Vorteil, dass sie an verschiedene Haut- und Haartypen angepasst werden können, um optimale Ergebnisse zu erzielen.



impulse eines Diodenlasers sind oft intensiver und penetrieren tiefer in den Haarfollikel, um ihn nachhaltig zu schädigen. IPL kann effektiv sein, um Haare zu reduzieren, aber aufgrund der breiteren Lichtspektrumabgabe ist es möglicherweise weniger effizient in der dauerhaften Haarentfernung.

4. Haut- und Haartypen:

Diodenlaser sind oft besser für Menschen mit dunklerem Haar und hellerer Haut geeignet, da sie das Melanin in den Haaren besser absorbieren können. IPL kann auf verschiedenen Haut- und Haartypen angewendet werden, aber es kann weniger effektiv sein, wenn das Haar weniger Melanin enthält, wie bei hellblonden oder grauen Haaren.



Hauttyp 1

- sehr helle Haut, Sommersprossen, helle Augen, rotblondes Haar
- keine Bräunung, in kürzester Zeit Sonnenbrand
- Sonnenbrandschwelle ca. 10 Minuten

Hauttyp 2

- helle Haut, helle Augen, helles Haar
- langsame Bräunung, oft Sonnenbrand
- Sonnenbrandschwelle ca. 10-20 Minuten

Hauttyp 3

- mittelhelle Haut, dunkle Augen, dunkles Haar
- langsame Bräunung, selten Sonnenbrand
- Sonnenbrandschwelle ca. 30-45 Minuten

Hauttyp 4

- dunkle Haut, dunkle Augen, schwarzes Haar
- schnelle Bräunung, selten Sonnenbrand
- Sonnenbrandschwelle ca. 30-45 Minuten

Hauttyp 5

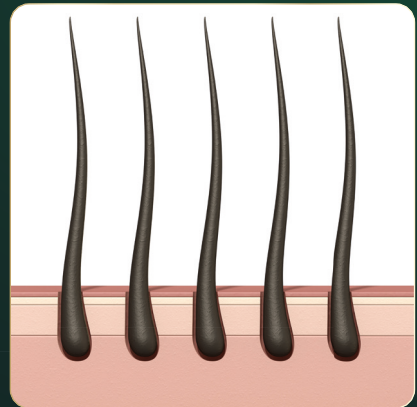
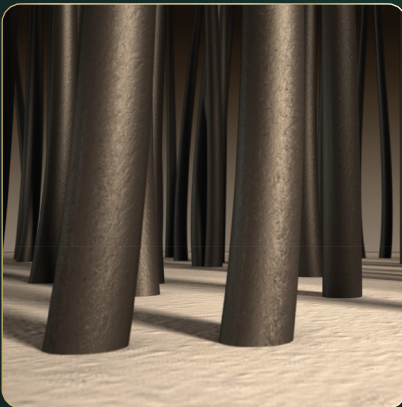
- dunkle Haut, dunkle Augen, schwarzes Haar
- wenig empfindliche Haut, selten Sonnenbrand
- Sonnenbrandschwelle ca. 60 Minuten

Hauttyp 6

- sehr dunkle Haut, dunkle Augen, schwarzes Haar
- wenig empfindliche Haut, selten Sonnenbrand
- Sonnenbrandschwelle ca. 90 Minuten

AUFBAU DES HAARES

Ein Haar besteht aus verschiedenen Schichten und Elementen, die ihm seine Struktur verleihen. Die äußerste Schicht des Haares wird als Kutikula bezeichnet. Sie besteht aus winzigen Schuppen, die sich wie Dachziegel überlappen und das Haar schützen. Darunter liegt der Cortex, die dickste Schicht des Haares. Der Cortex besteht hauptsächlich aus Keratin, einem starken Protein, das dem Haar Festigkeit, Flexibilität und Elastizität verleiht. Im Zentrum des Haares befindet sich das Mark, eine weiche, hohle Region. Das Haar wird von der Haarwurzel in der Kopfhaut gebildet und enthält Haarfollikel, aus denen das Haar wächst. Die Haarfollikel enthalten Blutgefäße und Zellen, die für das Haarwachstum verantwortlich sind. Jedes Haar hat auch eine Wachstumsphase, eine Ruhephase und eine Ausfallphase, die Teil des normalen Haarzyklus sind. Der Aufbau des Haares kann je nach Haartyp und individuellen genetischen Faktoren variieren.



WARUM MAN SICH FÜR DEN MULTI-DIODENLASER ENTSCHEIDE SOLLTE

Die Haarentfernung mittels Diodenlaser ist eine beliebte Methode aus mehreren Gründen:

1. Langfristige Ergebnisse:

Im Vergleich zu herkömmlichen Methoden wie Rasieren oder Wachsen bietet die Haarentfernung mit einem Diodenlaser lang anhaltende Ergebnisse. Durch gezielte Energieabgabe kann der Diodenlaser den Haarfollikel dauerhaft schädigen und das Nachwachsen der Haare reduzieren.

2. Schnell und effizient:

Diodenlaser ermöglichen eine effiziente Behandlung großer Flächen. Durch ihre Präzision und hohe Leistung kann eine Haarentfernungssitzung mit einem Diodenlaser schnell durchgeführt werden. Dies ist besonders vorteilhaft für größere Körperregionen wie Beine oder Rücken.

3. Präzision und Sicherheit:

Diodenlaser können gezielt auf die Haare gerichtet werden, ohne die umliegende Haut zu beeinträchtigen. Moderne Diodenlaser verfügen oft über Kühlmechanismen, um die Haut während der Behandlung zu schützen und mögliche Unannehmlichkeiten zu minimieren.

4. Anpassungsfähigkeit:

Diodenlaser können an verschiedene Haut- und Haartypen angepasst werden. Mit der richtigen Einstellung der Wellenlänge und Energie können sie

effektiv bei unterschiedlichen Haarfarben und Hauttönen eingesetzt werden.

5. Komfort:

Im Vergleich zu anderen Haarentfernungsmethoden wie Wachsen oder Epilieren ist die Behandlung mit einem Diodenlaser oft weniger schmerzhaft. Die meisten Menschen empfinden lediglich ein leichtes Kribbeln oder Wärmegefühl während der Behandlung.



KONTAKT

Sie haben Interesse an einer Laserbehandlung oder Fragen? Dann kontaktieren Sie mich telefonisch unter (040) 63 97 61 13.

Terminvereinbarung via WhatsApp : 0172 46 88 689

Öffnungszeiten: Mo geschlossen (Ausnahmen nach Absprache) · Di-Fr 10-18 Uhr · Sa 10-16 Uhr

Fabricsstraße 188, 22177 Hamburg

U/S Barmbek: Buslinie 17 oder 177 bis Haltestelle

Fabricsstraße (1 min. Fußweg)



@TAHMINA_SHERZAD



Beyoutiful.